

**鉄道事業者共同でPR「暴力行為防止ポスター『見逃しません！その暴力、犯罪です！』」7月7日（金）から各事業者の駅構内、列車内に掲出します！**

一般社団法人 日本民営鉄道協会	名古屋市交通局
北海道旅客鉄道株式会社	大阪市交通局
東日本旅客鉄道株式会社	福岡市交通局
東海旅客鉄道株式会社	東京モノレール株式会社
西日本旅客鉄道株式会社	株式会社ゆりかもめ
四国旅客鉄道株式会社	首都圏新都市鉄道株式会社
九州旅客鉄道株式会社	北総鉄道株式会社
札幌市交通局	株式会社横浜シーサイドライン
東京都交通局	愛知環状鉄道株式会社
横浜市交通局	

日本民営鉄道協会、JR北海道、JR東日本、JR東海、JR西日本、JR四国、JR九州、札幌市交通局、東京都交通局、横浜市交通局、名古屋市交通局、大阪市交通局、福岡市交通局、東京モノレール、ゆりかもめ、首都圏新都市鉄道、北総鉄道、横浜シーサイドライン、愛知環状鉄道では、この度、共同で「暴力行為防止ポスター『見逃しません！その暴力、犯罪です！』」を制作し、平成29年7月7日（金）から、各社の駅構内、列車内に掲出いたします。

この取り組みは、駅や列車内における駅係員や乗務員などの鉄道係員への暴力行為や、お客様同士のトラブルによる暴力行為に対し、各鉄道事業者が連携して、防止を呼びかけるものです。暴力行為件数の減少を図り、お客様に、より安全に、安心して鉄道をご利用いただける環境を実現していくことを目的としております。

なお、ポスターの制作にあたっては、警察庁および国土交通省からの後援を受けております。

記

1. タイトル 「見逃しません！その暴力、犯罪です！」
2. 掲出期間 平成29年7月7日（金）から平成29年9月6日（水）までの2か月間
3. ポスターで訴求するポイント  
防犯カメラを前面に押し出したデザインにより、暴力行為は周囲の誰かが見ており、見逃しはしないという強いメッセージを発信することで、未然防止の効果が高まることを期待しています。そして、社会的に許されない暴力行為に対して鉄道業界全体が結束して、毅然とした態度で対応することを強く訴えます。
4. 事業者数 85社局  
(日本民営鉄道協会加盟会社・JR6社・札幌市交通局・東京都交通局・横浜市交通局・名古屋市交通局・大阪市交通局・福岡市交通局・東京モノレール・ゆりかもめ・首都圏新都市鉄道・北総鉄道・横浜シーサイドライン・愛知環状鉄道)
5. 掲出枚数 駅構内 約7,300枚・列車内 約61,000枚

以上

# 【ポスターイメージ】

駅構内用



列車内用



# 鉄道係員に対する暴力行為の件数・発生状況について

—平成28年度は計712件の暴力行為が発生（全国34社局）—

一般社団法人 日本民営鉄道協会	名古屋市交通局
北海道旅客鉄道株式会社	大阪市交通局
東日本旅客鉄道株式会社	福岡市交通局
東海旅客鉄道株式会社	東京モノレール株式会社
西日本旅客鉄道株式会社	株式会社ゆりかもめ
四国旅客鉄道株式会社	首都圏新都市鉄道株式会社
九州旅客鉄道株式会社	北総鉄道株式会社
札幌市交通局	株式会社横浜シーサイドライン
東京都交通局	愛知環状鉄道株式会社
横浜市交通局	

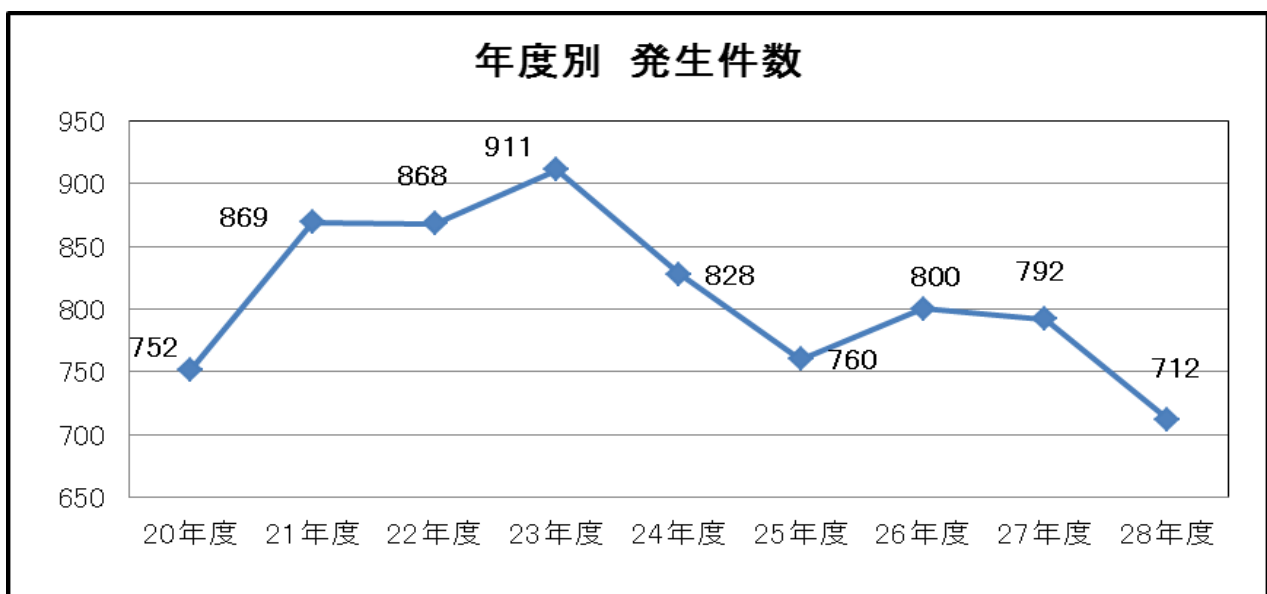
日本民営鉄道協会（大手16社）、JR北海道、JR東日本、JR東海、JR西日本、JR四国、JR九州、札幌市交通局、東京都交通局、横浜市交通局、名古屋市交通局、大阪市交通局、福岡市交通局、東京モノレール、ゆりかもめ、首都圏新都市鉄道、北総鉄道、横浜シーサイドライン、愛知環状鉄道では、平成28年度（平成28年4月～29年3月）に発生した駅係員や乗務員等の鉄道係員に対する暴力行為の件数の集計を行いました。

平成28年度の発生件数は34社局で712件（前年度は33社局で792件）となり、昨年度に比べ80件減少しました。（下表参照）

この要因については、全国の鉄道事業者による啓発ポスターの掲出、警察官の巡回や警備員の配置、駅係員の研修等の取り組み、また監視カメラの駅構内・車内への設置などが抑止に大きく寄与したものと考えられます。

しかし、発生件数は、平成26年度より連続して減少傾向を示しているものの、平成28年度も700件を超えており、依然として高い水準にあります。また、暴力行為の加害者の62%（712件中440件）が酒気を帯びており、月別では8月・12月、曜日別では木・金・日、時間帯別では深夜の発生件数が多いことから、暴力行為と飲酒に相関関係が見られます。加害者の年齢に偏りはなく、幅広い年代に分布しております。

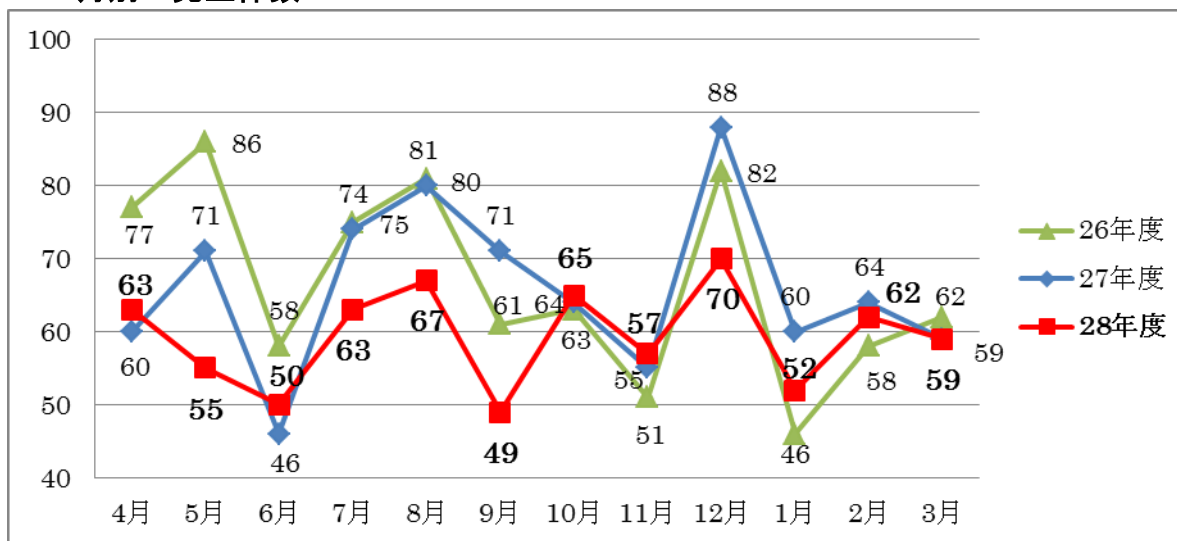
引き続き、暴力行為は絶対に許されないこと、暴力行為に対して鉄道業界全体が結束して、毅然とした態度で対応することを強く訴えてまいります。主な集計・分析結果については、別紙の通りです。



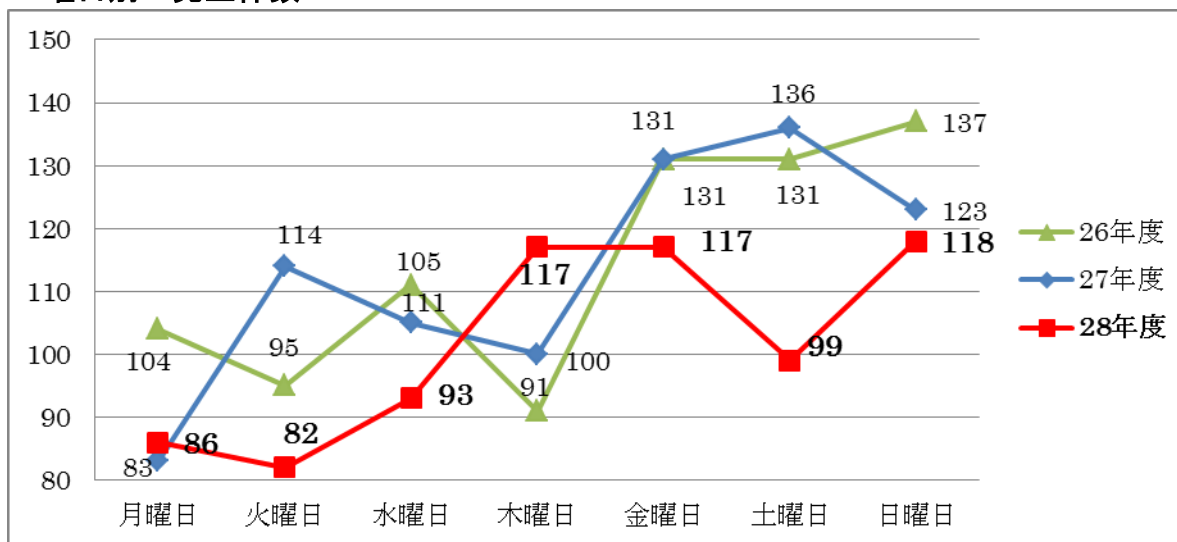
# I. 鉄道係員に対する暴力行為の発生状況

暴力行為の発生状況については以下のとおりです。

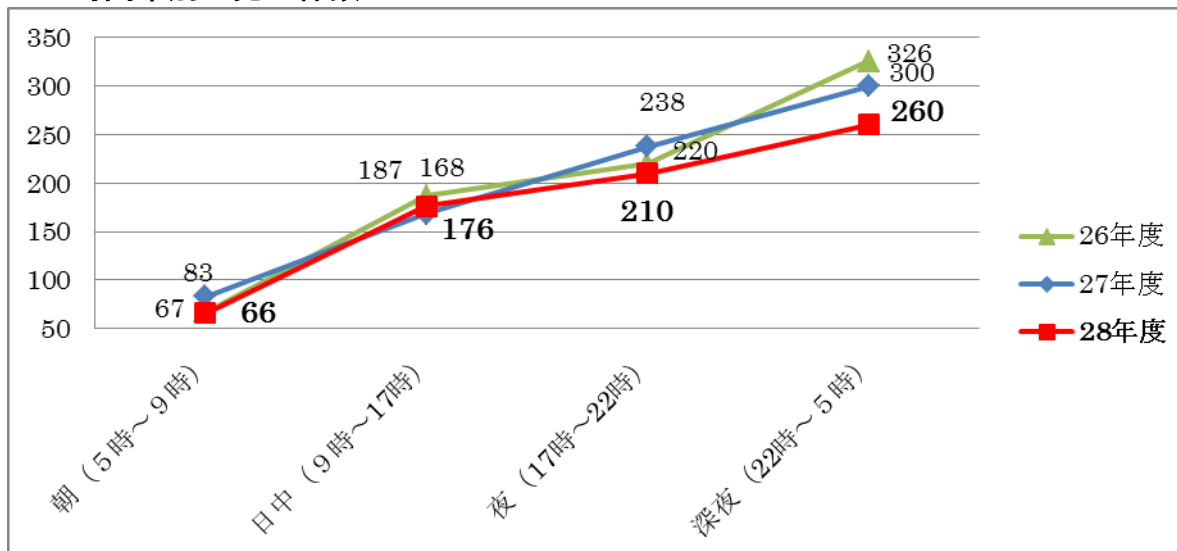
## 1. 月別 発生件数



## 2. 曜日別 発生件数



## 3. 時間帯別 発生件数

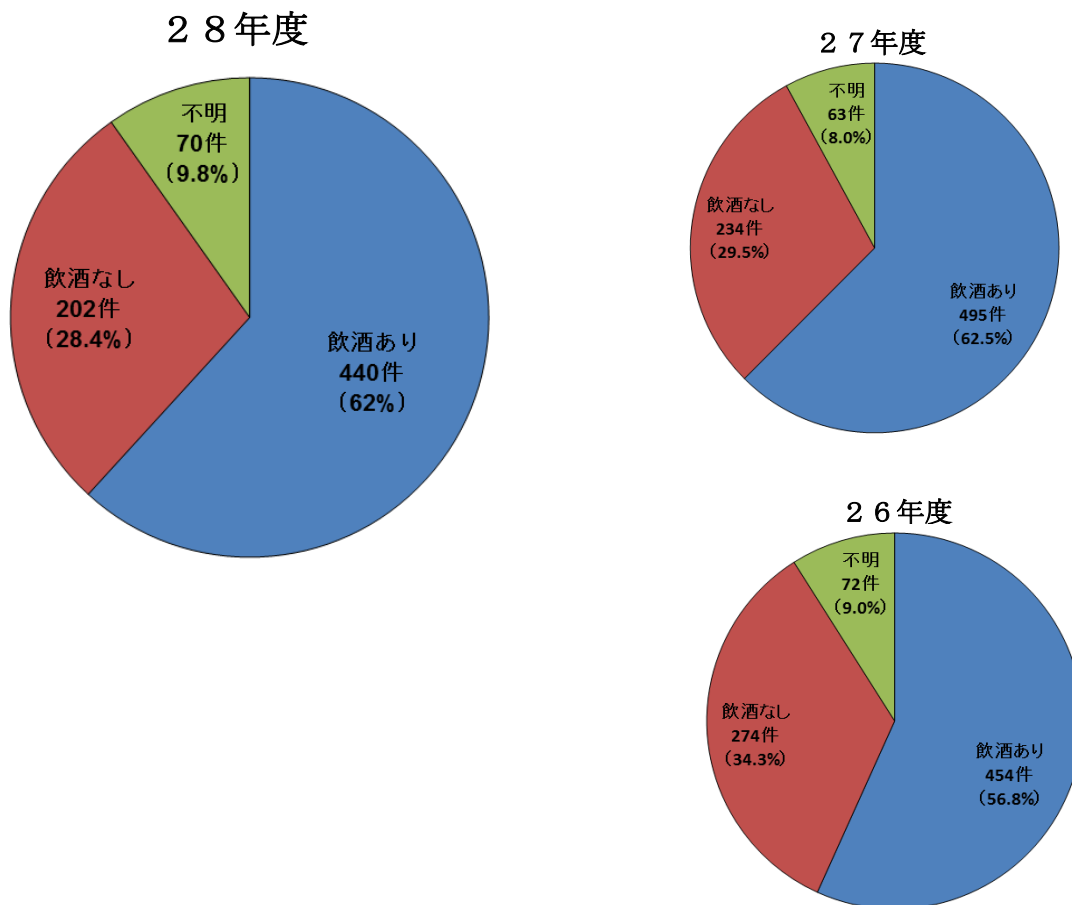


※27年度における、発生時間帯不明の3件は含まず。

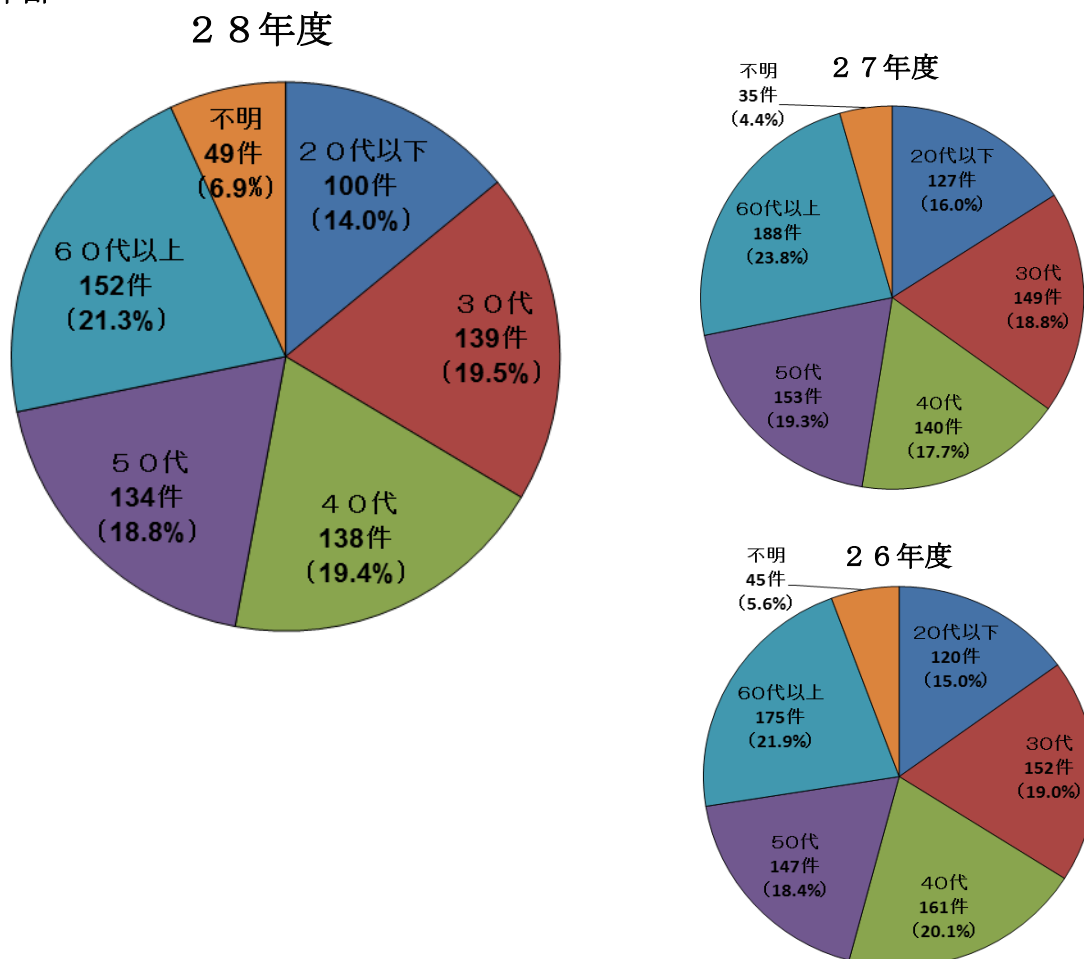
## II. 鉄道係員に対する暴力行為の分析

暴力行為の発生傾向については以下のとおりです。

### 1. 加害者の飲酒の有無

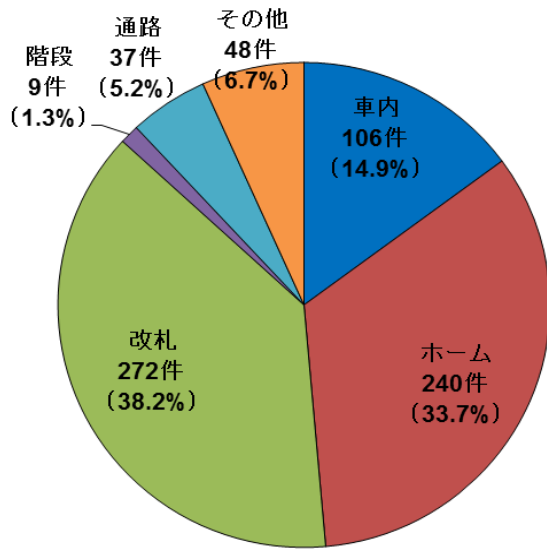


### 2. 加害者年齢

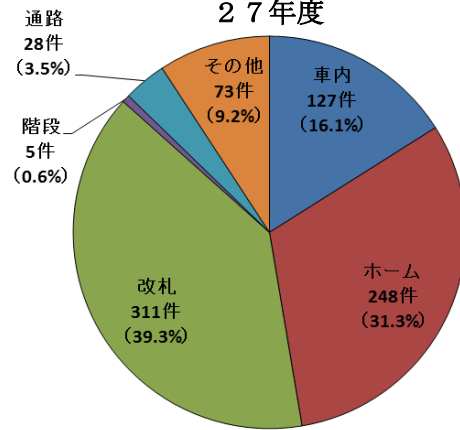


### 3. 発生場所

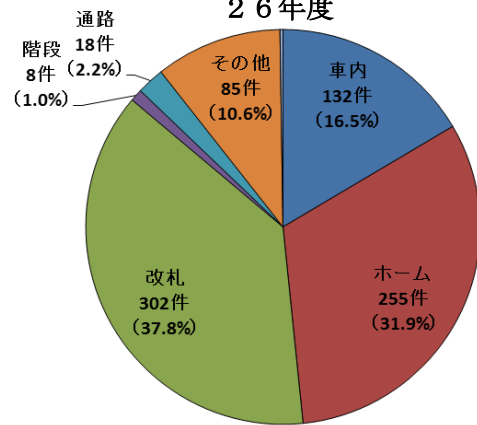
#### 28年度



#### 27年度



#### 26年度



以 上