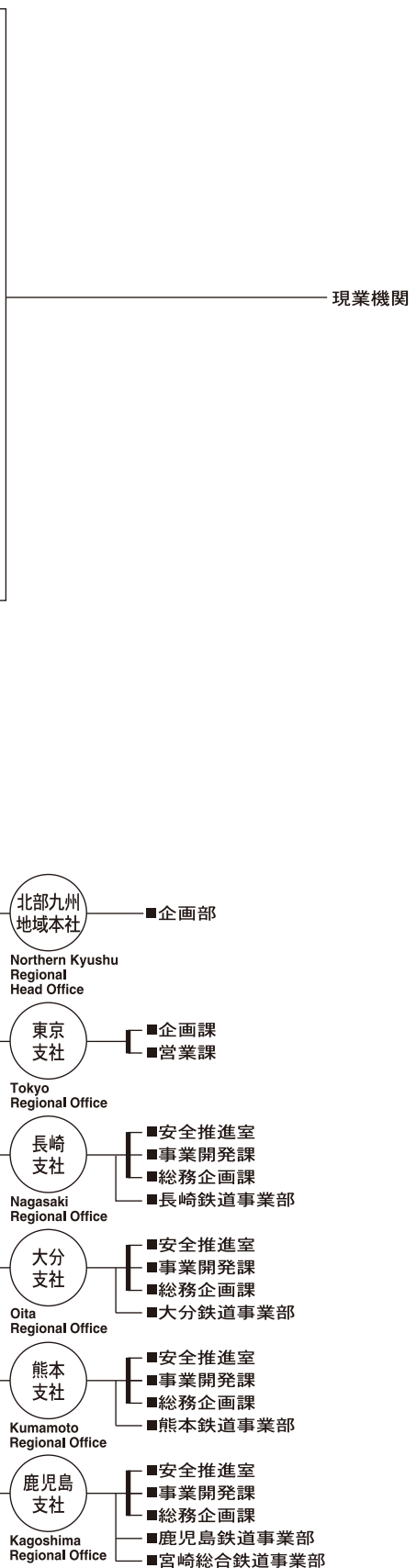
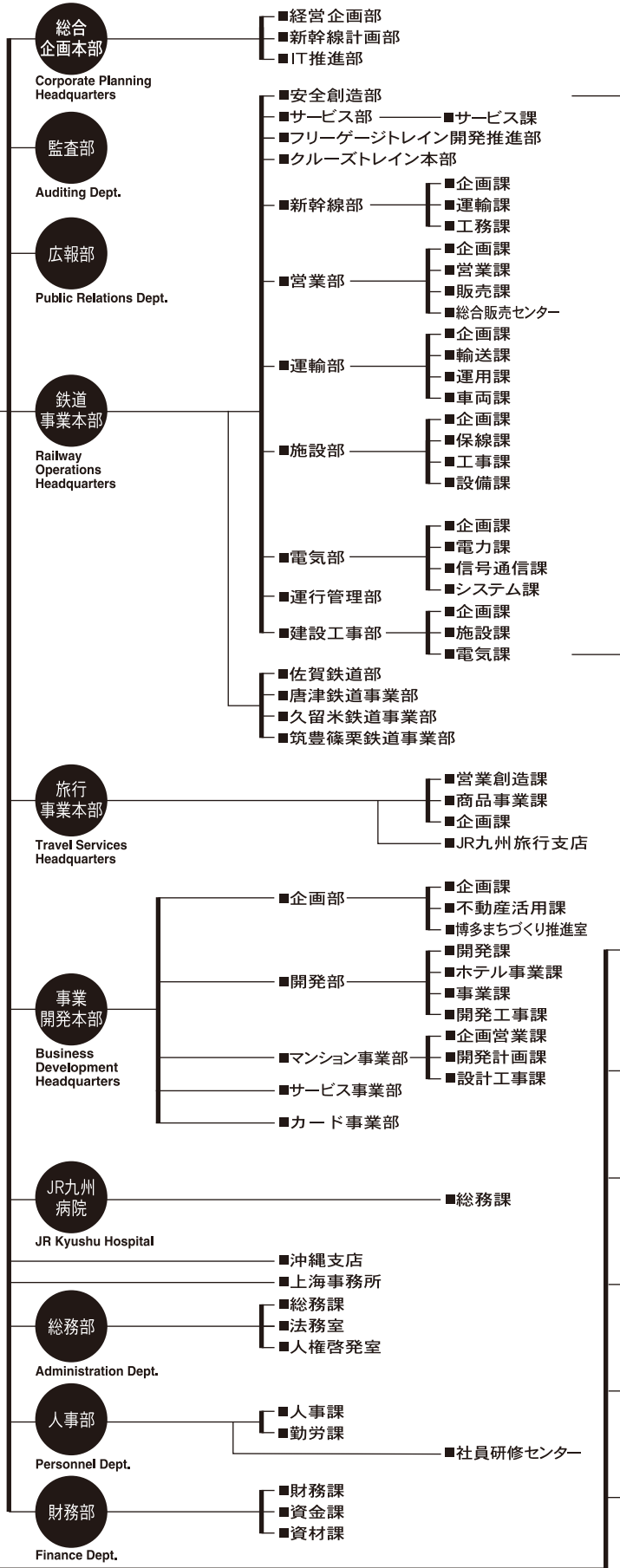


■役員

- 代表取締役会長 唐池 恒二
- 代表取締役社長 青柳 俊彦
- 専務取締役 本郷 譲  
事業開発本部長  
上海事務所担当
- 専務取締役 前田 勇人  
総合企画本部長  
広報部、沖縄支店  
財務部、東京支店担当
- 常務取締役 田中 龍治  
事業開発本部長  
開発部長
- 常務取締役 後藤 靖子  
鉄道事業本部長  
旅行事業本部長
- 常務取締役 津高 守  
事業開発本部長  
企画部長
- 常務取締役 古宮 洋二  
鉄道事業本部長  
北部九州地域本社長
- 取締役 廣川 昌哉  
総務部長  
JR九州病院、人事部担当
- 取締役 江副 孝博  
鉄道事業本部長  
安全創造部長
- 取締役 山下 信二  
熊本支社長
- 取締役 小林 幸  
大分支社長
- 取締役 前川 聡幸  
鹿児島支社長
- 取締役 福永 嘉之  
鉄道事業本部長  
クルーズトレイン本部長  
運輸部長
- 取締役 利島 康司
- 取締役 貴 正義
- 取締役 桑野 和泉
- 取締役 関 信介
- 取締役 盛澤 篤司
- 監査役 城石 幸治
- 監査役 久我 英一
- 監査役 日野 佳弘
- 監査役 井手 和英



現業機関